

交通	名鉄名古屋本線「石刀」駅徒歩約5分
----	-------------------

土地	面積	登記簿 881㎡ (299.77坪)
	私道	別途 (坪)
	権利	所有権
	地目	登記簿 田 現況
	道路	公道南東側 約3.4m(セットバック含) 間口 約18m接道
セットバック	要	
現況	更地	

建物	面積	建築 (坪)
		延 (坪)
	構造	
	間取	
	建築年月	
	現況	
引換	相談	

設備	ガス	都市ガス	水道	公営水道
	下水道	本下水	駐車場	

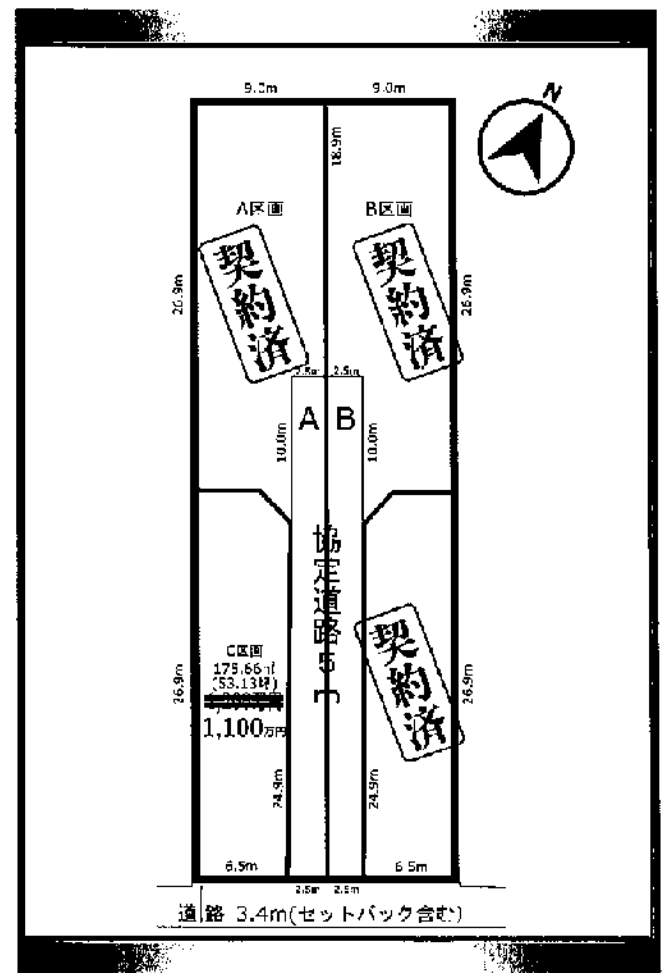
公法規制等	用途地域	工業地域		
	建ぺい率	60%	容積率	200%
	国土法適用		口影規制	

備考	農地法5条届出要
	※A区画の協定道路について
	①通行の為に地役権設定が必要です。 設定費用55,000円(税込)が必要です。
	②A区画は別途舗装工事費用がかかります。
	③B区画の東側越境あり(党書あり)
④所有者移転登記、地役権設定登記は弊社指定の司法書士にてお願いいたします。	

所在地	地番表示: 一宮市今伊勢町馬寄字中切	面積	下図参照	物件種別	土地
		(3.3㎡あたり)	万円)	物件番号	



- ★今伊勢小学校まで徒歩約9分！！
- ★今伊勢中学校まで徒歩約7分！！
- ★今伊勢北保育園まで徒歩約8分！！
- ★サンタマリア幼稚園まで徒歩約9分！！
- ★アオキスーパーまで徒歩約13分！！
- ★西友ピアタウン店まで徒歩約16分！！
- ★ゲンキー今伊勢店まで徒歩約16分！！
- ★今伊勢郵便局まで徒歩約12分！！
- ★セブンイレブン一宮今伊勢町馬寄店まで
徒歩約4分！！



不動産ナビ 株式会社 MRE
〒483-8256 愛知県江南市中奈良町熊野107番地1

TEL 0587-50-9555
FAX 0587-55-6824
メール mizutani2427@navi-mre.co.jp

愛知県知事(1)第24453号
(公社)愛知県宅地建物取引業協会