

# 売地

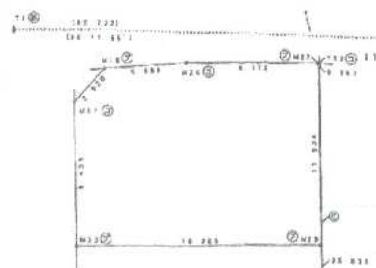
木曾川駅

現況渡し

土地面積  
公簿 197.67㎡

現況  
更地

引渡し時期  
即時



物件種別	売地		
用途用途	住宅用地		
最寄駅	木曾川		
土地面積	公簿 197.67㎡	私道面積 (共有部分)	なし
価格	957万	坪単価	@18.03万円

物件所在地	一宮市更屋敷字居住		
交通	東海道本線 木曾川 徒歩22分		
土地権利	所有権	地目	宅地
都市計画	調整区域	用途地域	無指定
建ぺい率	60%	容積率	200%
他の法令上の制限	建築基準法22条地区、既存亡		
地勢	平田		
建築条件			
現況	更地		
引渡し時期(仮)	即時/現況渡し		
建築許可番号			
接道状況(両側・側道)	右地: 2方道路 北4.0m 公道 北面16.8m 西4.5m 公道 北面11.9m		
設備	都市ガス、電気、水道		
備考	設備の表示は当地の接道部分		



## 不動産ナビ 株式会社 MRE

〒483-8256 愛知県江南市中奈良町熊野107番地1

TEL 0587-50-9555

FAX 0587-55-6824

メール mizutani2427@navi-mre.co.jp

愛知県知事(1)第24453号

(公社)愛知県宅地建物取引業協会