

各務原市鵜沼丸子町3丁目 土地

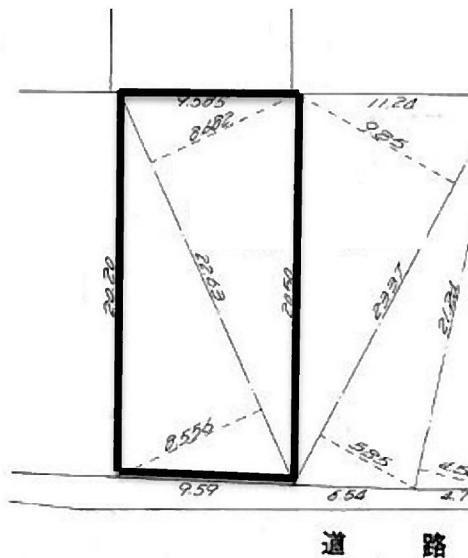
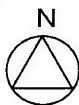


★南向き

★陽当たり良好！

【周辺施設】

セブンイレブン各務原鵜沼小伊木店まで880m
各務原大伊木簡易郵便局まで830m



図面と現況が相違する場合は現況を優先とします。

売 地

物件種別	住宅用地		
最適用途	住宅用地		
最寄駅	名鉄各務原線「羽場」駅徒歩23分		
土地面積	195.04㎡	(58.99坪)	
価格	710万円	坪単価	12.03万円
物件所在地	岐阜県各務原市鵜沼丸子3丁目		
交通	名鉄各務原線「羽場」駅徒歩27分		
土地権利	所有権	地目	宅地
都市計画	市街化調整区域	用途地域	指定なし
建ぺい率	60%	容積率	200%
他の法令上の制限	22条区域		
地勢	高低差有	引渡し日	相談
現況	更地	建築条件	なし
接道状況	南 公道	幅員	公道 幅員
学区	鵜沼第一小学校・鵜沼中学校		
設備	電気・水道		
備考	※岐阜県開発審査会基準第17号許可要 ※再建築可		
管理NO.			



不動産ナビ 株式会社 MRE

〒483-8256 愛知県江南市中奈良町熊野107番地1

TEL 0587-50-9555
FAX 0587-55-6824

メール mizutani2427@navi-mre.co.jp

愛知県知事(1)第24453号
(公社)愛知県宅地建物取引業協会